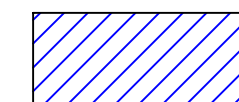
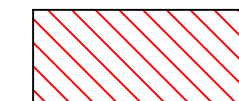


čidlo venkovní teploty  
cca 2,5 m nad zemí



Sávající podstavec



Bourací práce

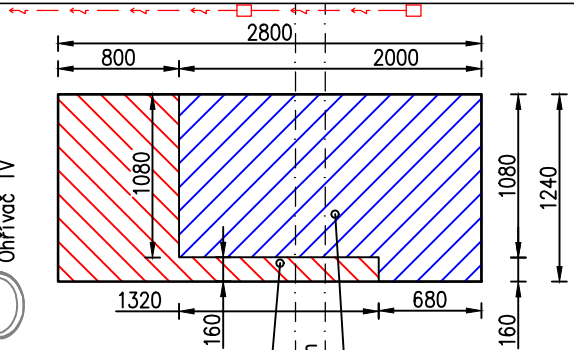
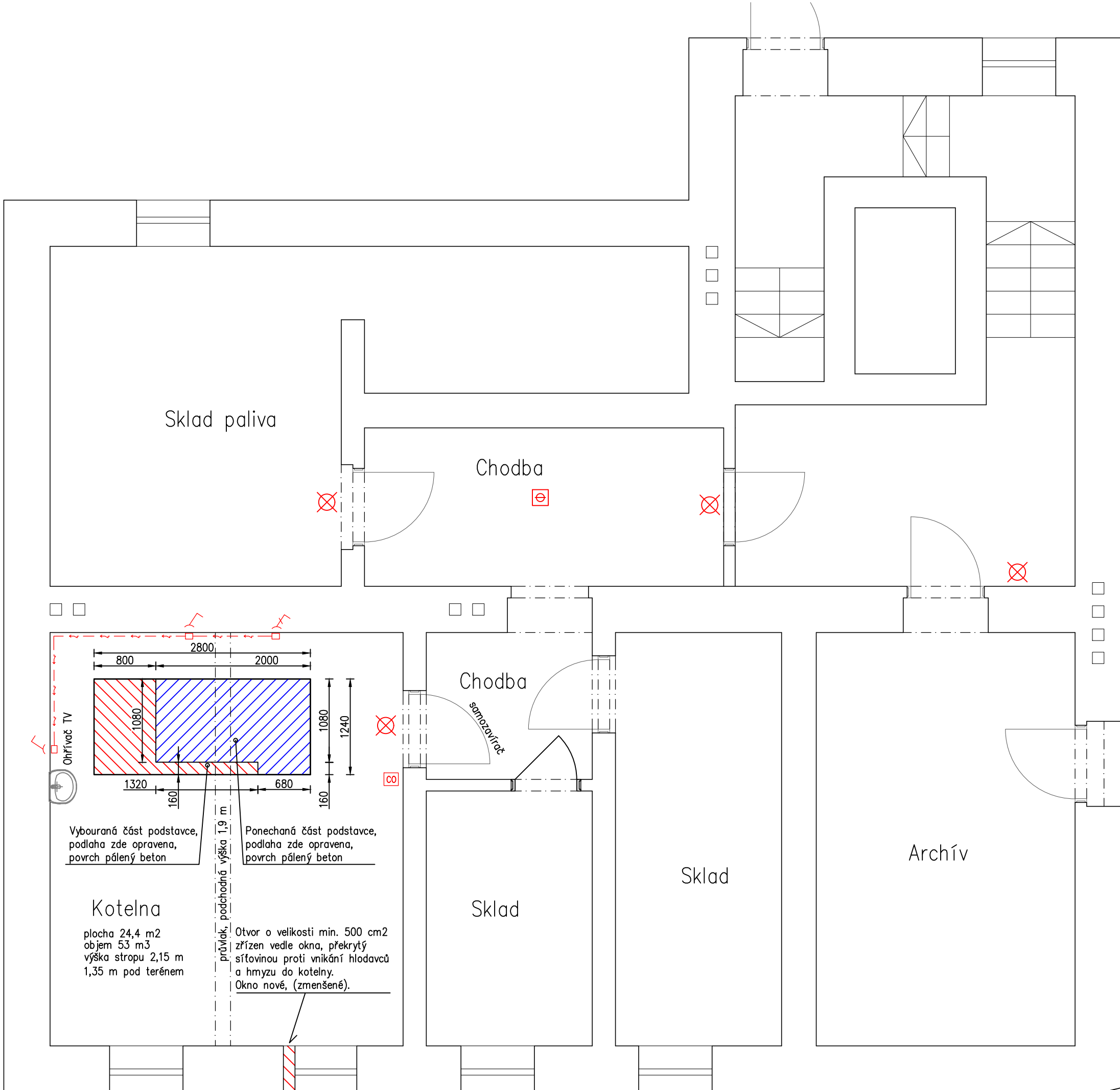
⊗ Nouzové svítidlo – 60 minut

⊕ Autonomní detektor kouře

CO Autonomní detektor CO

⚡ Zásuvka 230 V nová s proudovým chráničem

⚡ Zásuvka 230 V nová, napojená ze zás. s proud. chráničem



Vybouraná část podstavce, podlaha zde opravena, povrch pálený beton

Ponechaná část podstavce, podlaha zde opravena, povrch pálený beton

**Kotelna**  
plocha 24,4 m<sup>2</sup>  
objem 53 m<sup>3</sup>  
výška stropu 2,15 m  
1,35 m pod terémem

Otvor o velikosti min. 500 cm<sup>2</sup> zřízen vedle okna, překrytý sítovinou proti vnikání hlodavců a hmyzu do kotelny.  
Okno nové, (zmenšené).

Akce: Výměna zdroje tepla v budově Obecního úřadu Doubrava	
Vypracoval: Ing. Stanislav Wilczek	měřítko: 1:50
Stavebník: Obec Doubrava, Doubrava č.p. 599, 735 33 Doubrava	formát: A 3
	datum: 10/2021
Místo stavby: Budova obecního úřadu Doubrava, Doubrava č.p. 599, 735 33 Doubrava	výkres č. 02
Název výkresu: Půdorys 1. PP., stavební úpravy, rozv.elektro	