



VÁŠ DOPIS ZN.:

ZE DNE: 11.09.2017

ČÍSLO JEDNACÍ: MMK/146030/2017

SPISOVÁ ZNAČKA: MMK/134078/2017/05

AWT Rekultivace a.s.

Dělnická 41/884

735 64 Havířov-Prostřední Suchá

VYŘIZUJE: Ing. Maria Palová

TELEFON: 596 387 481

E-MAIL: epodatelna@karvina.cz

LISTŮ/PŘÍLOH: 2/1

DATUM: 06.10.2017

## Veřejná vyhláška

### Stanovení přechodné úpravy provozu na pozemní komunikaci

#### Opatření obecné povahy

Magistrát města Karviné, Odbor rozvoje v souladu se zákonem č. 314/2002 Sb., o stanovení obcí s pověřeným obecním úřadem a stanovení obcí s rozšířenou působností, jako obec s rozšířenou působností, dále dle § 124 odst. 6 zákona č. 361/2000 Sb., o provozu na pozemních komunikacích a o změnách některých zákonů v platném znění (dále jen „zákon o provozu na pozemních komunikacích“), vykonávající státní správu ve věcech provozu na silnicích II. a III. třídy, místních komunikacích a veřejně přístupných účelových komunikacích (dále jen „správní úřad“) ve vymezeném území dle § 6 zákona č. 388/2002 Sb., o stanovení správních obvodů obcí s pověřeným obecním úřadem a správních obvodů obcí s rozšířenou působností po předchozím písemném vyjádření Policie ČR, Krajského ředitelství Policie Moravskoslezského kraje, územního odboru Karviná, Dopravního inspektorátu (dále jen „dopravní inspektorát“) čj.: KRPT-200513-3/ČJ-2017-070306 ze dne 04. 10. 2017

#### vyhovuje návrhu

právnícké osoby AWT Rekultivace a.s., Dělnická 41/884, Havířov-Prostřední Suchá, IČO 476 76 175 (dále jen „žadatel“) a v souladu s § 171 a násl. správního řádu a s § 77 odst. 5 zákona o provozu na pozemních komunikacích

#### vydává Opatření obecné povahy,

kterým dle ustanovení § 77 odst. 1 písm. c) zákona o provozu na pozemních komunikacích

#### stanoví tuto přechodnou úpravu provozu na pozemních komunikacích:

1. Dopravní značení bude umístěno v Karviná-Dolech, v Doubravě a v Orlové, na silnicích III/47214, II/474, I/59, III/4749, III/47215 a na místních komunikacích přes Špluchov a Sovinec v souvislosti s realizací akce pod názvem „Likvidace mostů mezi vozním oběhem a haldou ČSA“.
2. Úplná uzavírka bude označena na silnici III/47214 dopravními značkami (dále jen „DZ“) v obou směrech, a to DZ IP 10a – Slepá pozemní komunikace s dodatkovou tabulkou E 3a – 550m (v opačném směru 1600m) – vzdálenost, A 15 – Práce, v dostatečné vzdálenosti před pracovním místem budou umístěny DZ B 1 – Zákaz vjezdu všech vozidel (v obou směrech) s dodatkovou tabulkou E 13 – text „Mimo vozidel stavby“ a zábrana Z 2 – Zábrana pro označení uzavírky.
3. Objízdná trasa pro nákladní dopravu povede po silnici I/59, II/474 a III/47214 až k místu uzavírky a bude vyznačena zejména DZ IS 11b s dodatkovou tabulkou E 9 – nákladní vozidlo.
4. Pro ostatní dopravu, včetně autobusové dopravy povede objízdná trasa po místních komunikacích přes Špluchov a Sovinec, po silnici III/47215 a III/47214 až k místu uzavírky. Na vjezdu na uvedenou trasu budou umístěny DZ B 13 – 3,5 t – Zákaz vjezdu vozidel, jejichž okamžitá hmotnost přesahuje uvedenou mez s dodatkovou tabulkou E 13 – text „Mimo BUS“. Trasa bude vyznačena zejména DZ IS 11b – Směrová tabule pro vyznačení objížďky.

5. Na silnici I/59 budou ve směru od Karviné postupně umístěny DZ IS 11a – návěst' před objížd'kou, se symboly IP 10a a B 13-3,5t s dodatkovou tabulkou E 13 „Mimo BUS“, IS 11b – Směrová tabule pro vyznačení objížd'ky (vpravo, přímo) s textem „Orlová, Doubrava“, pod směrovou tabulí pro přímý směr bude umístěna dodatková tabule E 9 – nákladní vozidlo, IS 3d (Orlová, Doubrava) bude překryta, dále DZ IS 11a – Návěst' před objížd'kou se symbolem DZ IP 10b – Návěst' před křižovatkou s dodatkovou tabulkou E 3a – 550 – vzdálenost, IS 11b - Směrová tabule pro vyznačení objížd'ky s dodatkovou tabulkou E 9 – nákladní vozidlo. V opačném směru před křižovatkou se silnicí II/474 budou umístěny DZ IP 22 – Pozor změna organizace dopravy s textem „Silnice III/47214 na Doubravu uzavřena“, IS 11c – směrová tabule pro vyznačení objížd'ky s dodatkovou tabulkou E 9 – nákladní vozidlo, na silnici III/4749 bude umístěna DZ IP 22 – Pozor změna organizace dopravy s textem „Silnice III/47214 na Doubravu uzavřena“.
6. Termín pro umístění: **14. 10. 2017–15. 10. 2017, 21. 10. 2017-22. 10. 2017 a 28. 10. 2017-12. 11. 2017.** Budou-li práce dokončeny před uvedeným termínem, budou přechodné dopravní značky odstraněny a dopravní značení bude uvedeno do původního stavu. Prováděcí firma oznámí tyto skutečnosti povolujícímu úřadu a dopravci.
7. DZ budou umístěny a provedeny v úpravě v souladu s normou ČSN EN 12899-1, zákonem o provozu na pozemních komunikacích, vyhláškou MD č. 294/2015 Sb., kterou se uvedený zákon provádí a Zásadami pro označování pracovních míst na pozemních komunikacích TP 66 čj. 21/2015-120-TN/1 ze dne 12. 03. 2015, účinnými od 01. 04. 2015, dle předložené situace;
- Dopravní značky budou umístěny na červenobílých sloupcích, spodní okraj DZ bude min. 0,6 m nad niveletou pozemní komunikace;**
- Žádná z částí dopravní značky nesmí zasahovat do průjezdního ani do průchozího prostoru předmětných pozemních komunikací;**
- Za snížené viditelnosti budou zábrany osvětleny světlem VS1;**
8. Umístění provede právnická nebo fyzická osoba s platným oprávněním a způsobilostí a podle metodického pokynu MD SJ-PK pro oblast II4 – Provádění silničních a stavebních prací;
9. DZ bude provedeno na náklady žadatele a bude udržováno v nezávadném stavu po celou dobu platnosti;
10. Vyžádá-li si to bezpečnost silničního provozu je žadatel povinen DZ změnit nebo doplnit dle pokynů Policie ČR nebo povolujícího správního úřadu;
11. Po ukončení dopravního opatření je žadatel povinen uvést dopravní značení do původního, nezávadného stavu.
12. Za umístění, udržování DZ v nezávadném stavu po celou dobu provádění stavebních prací, odstranění přechodného DZ a uvedení stávajícího DZ do původního stavu zodpovídá za prováděcí firmu stavbyvedoucí: **pan Petr König, tel.: 731 316 427, mail.: petr.konig@awt-rekultivace.cz.**

Popis dopravního omezení na pozemních komunikacích v Karviná-Dolech, Doubravě a Orlové je následující:

- |   |   |
|---|---|
| a) Přesné označení omezení:                                     | <b>Úplná uzavírka silnice III/47214 v úseku dlouhém cca 60m v místě nadzemního zařízení pro dopravu</b>                       |
| b) Doba trvání omezení:   | <b>Ve dnech 14.10.2017-15.10.2017, 21.10.2017-22.10.2017 a 28.10.2017-12.11.2017 vždy od 05:00 do 22:00 hodin</b>             |
| c) Stanovení trasy pro objížd'ku:                               | <b>Objížd'ka je vedena po silnicích I/59, II/474, III/47214, III/47215 a po místních komunikacích přes Špluchov a Sovinec</b> |
| d) Jméno a příjmení pracovníka odpovědného za dopravní značení: | <b>Petr König, tel.: 731 316 427, mail.: petr.konig@awt-rekultivace.cz</b>  |

e) Umístění zastávky linkové osobní dopravy, pokud si dopravní omezení vyžádá její dočasné přemístění:

**Úplná uzavírka se dotkne linek veřejné linkové osobní dopravy č. 870534 Karviná – Orlová a č. 870562 Orlová – Doubrava – Karviná:**

V době trvání úplné uzavírky silnice III/47214 bude dočasně neobsloužena autobusová zastávka Karviná, Doly, Jánská. Autobusová zastávka Doubrava, pekárna, která je umístěna na silnici III/47214 bude dočasně přemístěna na silnici III/47215. Linky veřejné linkové osobní dopravy, které budou uzavírkou dotčeny, budou vedeny po schválené objízdné trase.

### **Odůvodnění:**

Dne 11. 09. 2017 byla správnímu úřadu doručena žádost právnické osoby AWT Rekulтивace a.s., Dělnická 41/884, Havířov-Prostřední Suchá, IČO 476 76 175 ve věci stanovení přechodné úpravy provozu na pozemních komunikacích v Karviné-Dolech, Orlové a Doubravě, na silnicích I/59, II/474, II/4749, III/47214, III/47215 a na místních komunikacích přes Špluchov a Sovinec v souvislosti s realizací akce pod názvem „Likvidace mostů mezi vozním oběhem a haldou ČSA“, v rámci které dojde k úplné uzavírce silnice III/47214 v Karviné-Dolech.

Žádost byla doložena návrhem dopravního značení. O Stanovení přechodného dopravního značení bylo požádáno v souvislosti s žádostí o úplnou uzavírku silnice III/47214. Vzhledem k tomu, že žádost neposkytovala dostatek podkladů pro vydání stanovení, bylo svoláno příslušným správním úřadem jednání, na kterém byly doplněny chybějící podklady.

Byla projednána nová objízdná trasa pro nákladní automobily, doplněno dopravní značení, včetně stanoviska dotčených obcí, přes jejichž území je vedena objízdná trasa a vyjádření vlastníků předmětných pozemních komunikací.

Dopravní inspektorát aktualizoval stanovisko pod č.j.: KRPT-200513-3/ČJ-2017-070306 dne 04. 10. 2017.

Výše uvedená přechodná úprava provozu na pozemních komunikacích v souladu s ustanovením § 78 odst. 2, 3 a 4 zákona o provozu na pozemních komunikacích smí být použita jen po dobu nezbytně nutnou a pouze v takovém rozsahu a takovým způsobem, jak to nezbytně vyžaduje bezpečnost a plynulost provozu na pozemních komunikacích nebo jiný důležitý veřejný zájem. Výše popsaná přechodná úprava provozu by měla přispět ke zvýšení bezpečnosti při provádění stavebních prací. Podmínka stanovená § 78 zákona o provozu na pozemních komunikacích je tímto respektována.

V případě, že budou bourací práce ukončeny před stanoveným termínem, bude přechodné dopravní značení odstraněno a uvedeno do původního, nezávadného stavu.

Stanovení vydává správní úřad, jako orgán věcně a místně příslušný podle § 124 odst. 6 zákona o provozu na pozemních komunikacích, v mezích své zákonem vymezené působnosti, v řízení o opatření obecné povahy podle § 171 a následujících části šesté správního řádu.

Vzhledem k tomu, že správním úřadem byly shromážděny dostatečné podklady pro vydání stanovení, přistoupil správní úřad k vydání stanovení ve znění, jak je uvedeno výše.

### **Poučení:**

Podle § 173 odst. 2 správního řádu proti opatření obecné povahy nelze podat opravný prostředek.

V souladu s § 77 odst. 5 zákona o provozu na pozemních komunikacích opatření obecné povahy pro přechodnou úpravu provozu na pozemních komunikacích nabývá účinnosti pátým dnem po vyvěšení.

Opatření obecné povahy se doručuje veřejnou vyhláškou podle § 25 správního řádu.

„Otisk úředního razítka“

Ing. Maria Palová  
oprávněná úřední osoba, služební číslo 2183

*podepsáno elektronicky*

**Příloha:** mapka

**Doručí se (doručenky)**

- žadatel;
- Správa silnic Moravskoslezského kraje, stř. Karviná, Bohumínská 1877/4, Karviná
- Ředitelství silnic a dálnic ČR, Správa Ostrava, Mojžírovců 5, Ostrava-Mariánské Hory
- Obec Doubrava, Doubrava 599
- Město Orlová, Osvobození č. 796, Orlová-Lutyně
- Statutární město Karviná, Magistrát města Karviné, Odbor majetkový, Fryštátská 723/1, Karviná-Fryštát
- Další účastníci veřejnou vyhláškou: na úřední desce obce Doubravy  
města Orlové  
statutárního města Karviné

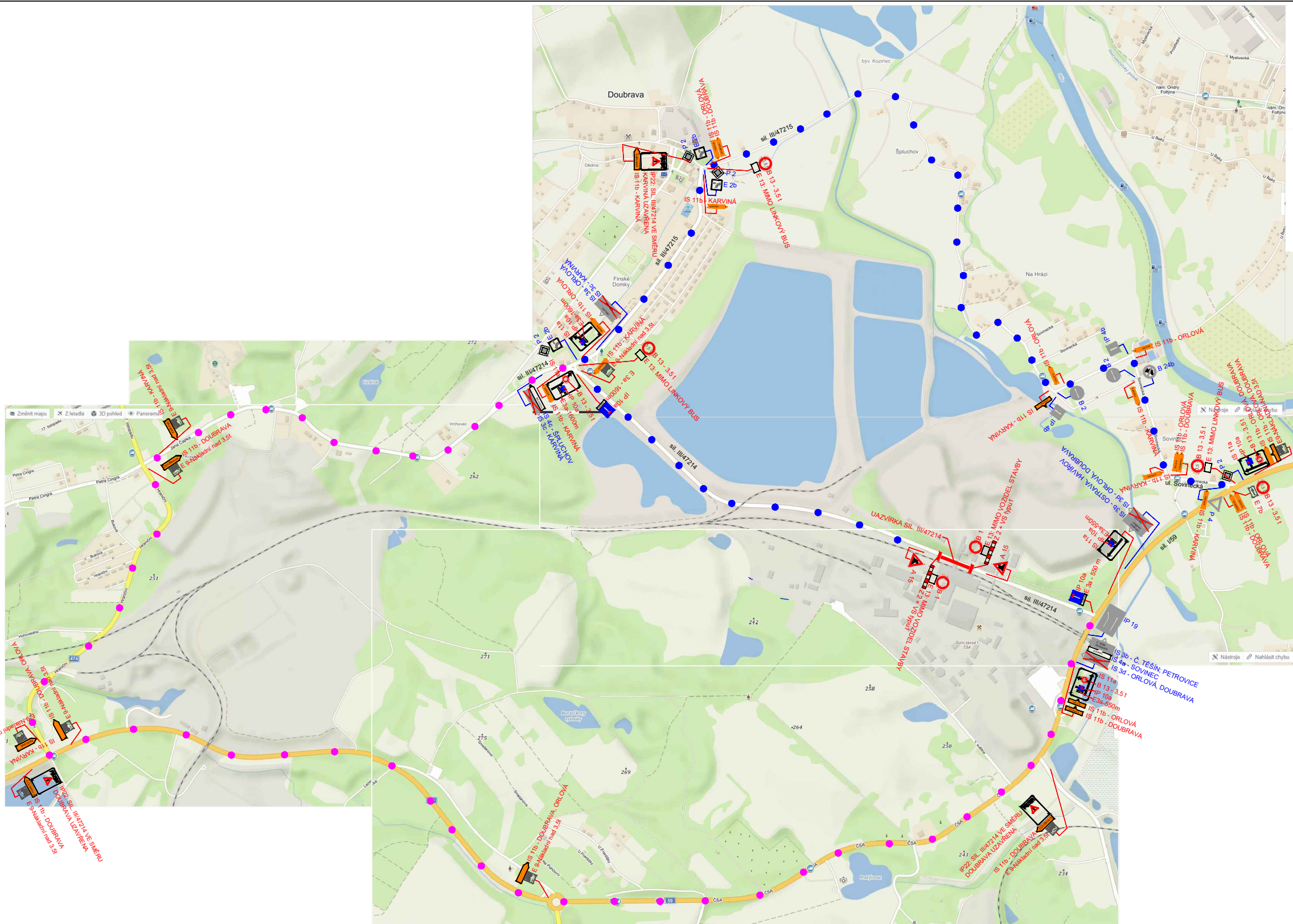
**Dotčené orgány**

- Policie ČR, Krajské ředitelství Policie Moravskoslezského kraje, Územní odbor Karviná, Dopravní inspektorát, IDDS n5hai7v
- Krajský úřad Moravskoslezského kraje, Odbor dopravy a chytrého regionu
- Městský úřad Orlová, Odbor dopravy

Toto oznámení musí být vyvěšeno po dobu min 15 dnů.

Vyvěšeno dne: ..... Sejmuto dne: .....

Razítko a podpis orgánu, který potvrzuje vyvěšení a sejmutí oznámení.

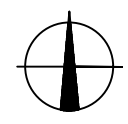


**LEGENDA :**

- P 4 STÁVAJÍCÍ SVISLÉ DOPRAVNÍ ZNAČENÍ
- A 15 NAVRŽENÉ SVISLÉ PŘECHODNÉ DOPRAVNÍ ZNAČENÍ
- P 4 ZRUŠENÉ SVISLÉ DOPRAVNÍ ZNAČENÍ
- VYZNAČENÍ OBJÍZDNÉ TRASY PRO VOZIDLA DO 3,5t
- VYZNAČENÍ OBJÍZDNÉ TRASY PRO VOZIDLA NAD 3,5t

**POZNÁMKA :**

STÁVAJÍCÍ DOPRAVNÍ ZNAČENÍ JE ZAKRESLENO V ROZSAHU NUTNÉM PRO NÁVRH.



<b>Zodp. projektant</b>	JIRÍ BŘENEK		Jiri Brenek projektová činnost Na Obecní 1528/10, 700 30 Ostrava-Hrabůvka IC : 11550937 tel.: 737331962
<b>Vypracoval</b>	JIRÍ BŘENEK		
<b>Kvalifik.</b>	JIRÍ BŘENEK		
<b>Kontrola</b>	JIRÍ BŘENEK		
<b>Alcoa :</b>	TPL - DEMOLIČNÍ VÝMĚRY ČSA 2016 - DÚLNÍ ZÁVOD1, LOKALITA ČSA - PŘECHODNÉ DOPRAVNÍ ZNAČENÍ		<b>Objednatel :</b> ASYF Projektivace a.s., Dobruška 11844, 726 04 Havlíčkův Brod - Prosečská Sušice
<b>Příloha :</b>	Sil. III/47214 - uzavírka komunikace a vyznačení objízdne trasy		<b>Datum :</b> Září, 2017
			<b>Číslo výkresu :</b>
			<b>1</b>